



## Серия HRL HRL 1234W



### Клапанно регулируемая свинцово-кислотная аккумуляторная батарея.

Необслуживаемый герметизированный свинцово-кислотный аккумулятор.  
Технология Absorbent Glass Mat (AGM) для эффективной рекомбинации газов до 99%.

### Параметры Спроектировано для устройств резервного питания

#### 【Срок службы】

До 8 лет в буферном режиме при 25 °C  
Eurobat (20°C) : 10/12 Лет Удлинённый срок службы

#### 【Диапазон рабочих температур】

Номинальная рабочая температура : 25 °C (77 °F)  
Разряд : -15 °C ~ 50 °C (5 °F ~ 122 °F)  
Заряд : -15 °C ~ 40 °C (5 °F ~ 104 °F)  
Хранение : -15 °C ~ 40 °C (5 °F ~ 104 °F)

#### 【Напряжение подзаряда】

13.5 ~ 13.8 В/При 25 °C (77 °F)

#### 【Напряжение заряда в циклическом режиме】

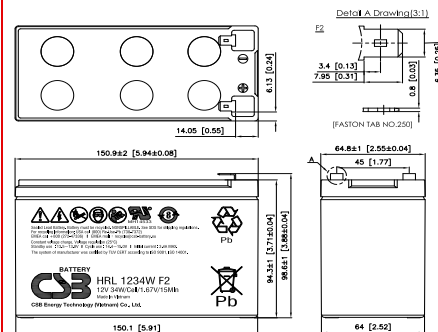
14.4 ~ 15.0 VDC/Unit at 25 °C (77 °F)

#### 【Саморазряд】

Менее 10% через 90 дней, можно хранить до 6 месяцев при температуре 25 °C (77 °F); Перед использованием требуется полная зарядка, а при хранении при температуре выше 25 °C (77 °F) батарея заряжается раньше.

### Спецификация Разработано в соответствии с IEC 61056-1/2:2012

Номинальное напряжение	12В (6 ячеек на блок)		
Номинальная ёмкость	34ВТ @15мин. разряд до 1.67В на ячейку @25 °C (77 °F)		
Вес	Примерно 2.70 Kg (5.95 lbs)		
Максимальный ток разряда	130А (5сек)		
Внутреннее сопротивление	Примерно 17.0 мОм		
Ток короткого замыкания	367А		
Макс. зарядный ток	3.4А		
Тип клемм	F2 terminal -Faston Tab 250		
Момент затяжки клемм	--		
Материал корпуса	ABS Пластик (UL 94-HB) & Огестойкий (94-V0) по запросу		
Размер	Длина (L)	150.9±2.0 мм	5.94±0.08 inch
	Ширина (W)	64.8±1.0 мм	2.55±0.04 inch
	Высота контейнера (h)	94.3±1.0 мм	3.71±0.04 inch
	Полная высота (H)	98.6±1.0 мм	3.88±0.04 inch



#### Разряд постоянным током: А (25 °C, 77 °F)

В/Время	2мин	4мин	5мин	6мин	8мин	10мин	15мин	20мин	30мин	45мин	60мин	90мин
1.60В	77.1	50.2	43.1	37.9	30.7	25.9	18.8	14.8	10.7	7.59	5.97	4.26
1.67В	69.6	48.0	41.7	36.9	30.2	25.6	18.6	14.7	10.6	7.56	5.95	4.25
1.70В	66.0	46.6	40.8	36.2	29.7	25.4	18.5	14.6	10.5	7.55	5.94	4.24
1.75В	60.0	43.6	38.5	34.6	28.7	24.6	18.2	14.4	10.4	7.48	5.90	4.22
1.80В	53.2	39.8	35.5	32.3	27.0	23.4	17.5	14.0	10.2	7.32	5.79	4.16
1.85В	45.8	35.3	31.9	29.0	24.8	21.4	16.4	13.2	9.69	6.99	5.55	4.00

#### Разряд постоянной мощностью: Вт (25 °C, 77 °F)

В/Время	2мин	4мин	5мин	6мин	8мин	10мин	15мин	20мин	30мин	45мин	60мин	90мин
1.60В	754	530	464	412	339	290	215	171	125	89.4	70.9	51.1
1.67В	699	514	452	404	334	287	213	170	124	89.2	70.7	51.0
1.70В	689	503	443	398	330	284	212	169	123	89.0	70.6	50.9
1.75В	639	477	424	383	321	278	209	167	122	88.3	70.2	50.7
1.80В	582	441	397	359	306	266	203	163	120	86.8	69.1	50.1
1.85В	515	400	359	329	283	247	191	155	115	83.4	66.6	48.5

Пожалуйста, посетите официальный сайт для получения актуальной информации. URL: [www.csb-battery.com](http://www.csb-battery.com)

Issued: 200930

### Офисы продаж

希世比能源科技股份有限公司  
CSB Energy Technology Co., Ltd.

#### BUSINESS HEADQUARTERS

Tel: +886-2-2880-5600  
Fax: +886-2-2888-3300

#### BELARUS OFFICE

Tel: +375 29 337-14-14 URL: [www.csb-battery.by](http://www.csb-battery.by)  
Fax: +375 17 337-14-14 E-Mail: [mail@csb-battery.by](mailto:mail@csb-battery.by)

#### USA OFFICE

Tel: +1-817-244-7777 / 1-(800)3-CSB-USA (272872)  
Fax: +1-817-244-4445

#### SHENZHEN OFFICE (CHINA)

Tel: +86-755-8831-6488/6775/6075  
Fax: +86-755-8831-6548

#### EUROPE (EMEA) OFFICE

Tel: +31(0)180-418-140  
Fax: +31(0)180-418-327

#### SHANGHAI OFFICE (CHINA)

Tel: +86-21-5046-1622/0833/0094  
Fax: +86-21-5046-1046

Recognized under UL 1989,  
and certified by ISO 9001, 14001, 45001, 50001.



#### TAIPEI OFFICE

Tel: +886-2-2880-5600  
Fax: +886-2-2888-3300

#### BEIJING OFFICE (CHINA)

Tel: +86-10-6597-8065/8165/8265  
Fax: +86-10-6597-8565