



необслуживаемая, герметизированная,  
кисотно-свинцовая АКБ,  
изготовленная по технологии AGM VRLA

**GPL-121000H (12V, 100Ah)**

Срок службы 12 лет

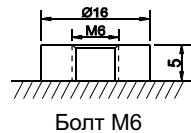
## Аккумуляторная батарея

■ Длина, мм  
307 ± 3

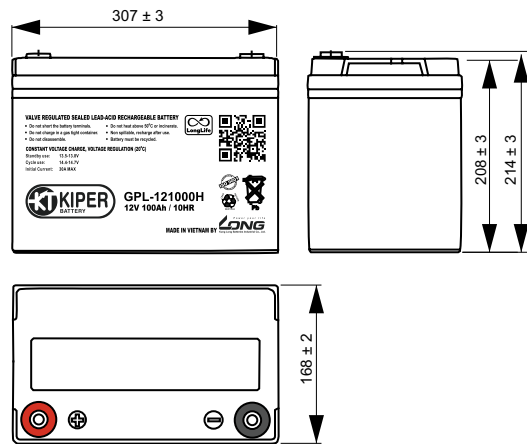
■ Ширина, мм  
168 ± 3

■ Высота, мм  
208(214) ± 3

Тип контактов:



Болт М6



### ХАРАКТЕРИСТИКИ

Номинальное напряжение	12 В
Номинальная емкость	100 Ач при 10-часовом разряде до 1,8 В/ячейку
Вес	30 кг
Внутреннее сопротивление	≤ 5 мΩ (полностью заряженная батарея при 25°C)
Саморазряд	примерно 2% от емкости в месяц при 25°C
Рекомендуемая температура	25±3°C
Диапазон рабочих температур	Разряд: -20~50°C
	Заряд: -15~40°C
	Хранение: -20~40°C
Максимальный ток разряда	1200 А (5 секунд)
Влияние температуры на емкость аккумулятора	40°C 102%
	25°C 100%
	0°C 85%
	-15°C 65%
Материал корпуса	ABS(UL94-HB, UL94-V0 is optional)

### Заряд постоянным напряжением при 25°C

Режим	Напряжение заряда	Коэффициент температурной компенсации напряжения заряда	Максимальный ток заряда
Циклический (Cycle use)	14,4 ~ 15 В	-24 мВ / °C	30.0 А
Буферный (Float/StandBy use)	13,5 ~ 13,8 В	-18 мВ / °C	



Аккумуляторы с увеличенным сроком службы в буферном режиме

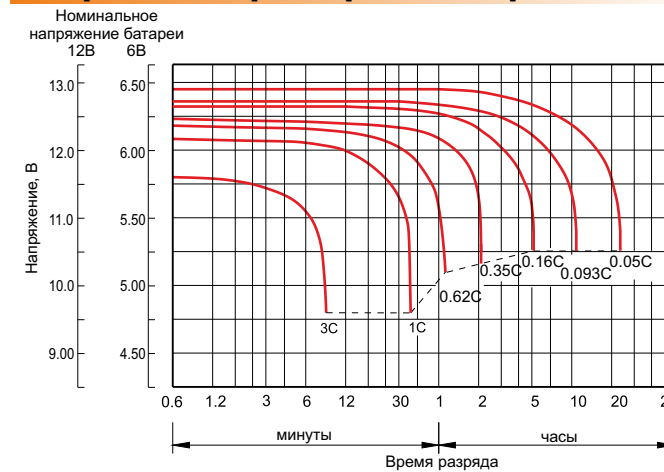
### Ключевые особенности

- Технология AGM VRLA
- Полностью герметичные
- Не требуют обслуживания
- Могут применяться в жилых помещениях
- Допускается эксплуатация в любом положении
- Современные технологии производства
- Увеличенный срок службы в буферном режиме
- Низкий уровень саморазряда при хранении

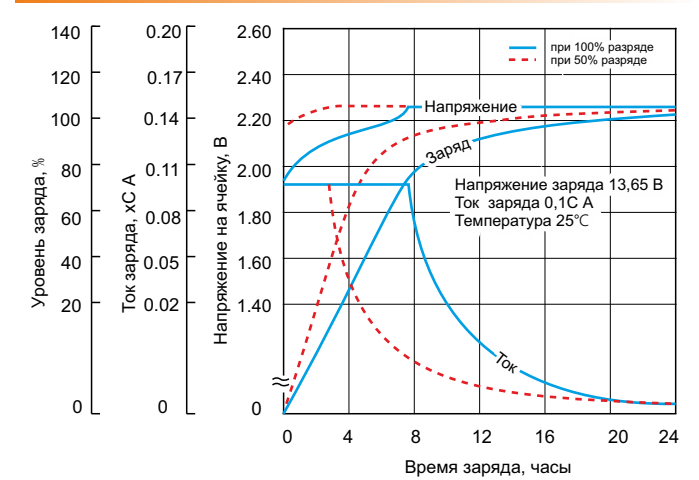
### Области применения

- ИБП (источники бесперебойного питания)
- Охранные системы
- Пожарные сигнализации
- Системы видеонаблюдения и контроля доступа
- Кассовые суммирующие аппараты
- Торговое оборудование, весы
- Телекоммуникационное оборудование, АТС
- Системы резервного электропитания
- Системы аварийного освещения, фонари
- Медицинское оборудование
- Автоматизированные системы управления
- Электроинструмент
- Электромотоциклы, детские электромотоциклы
- Электровелосипеды
- Электромоторы лодок

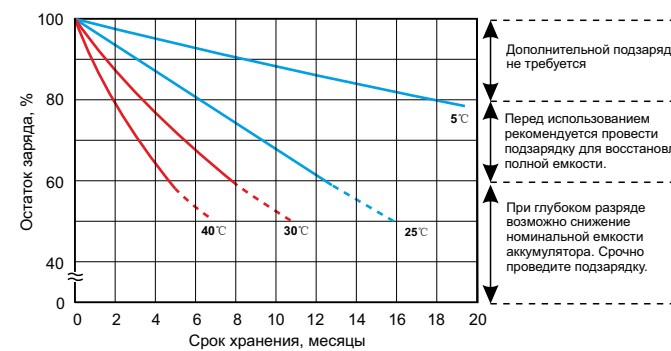
### Разрядная характеристика при 25°C



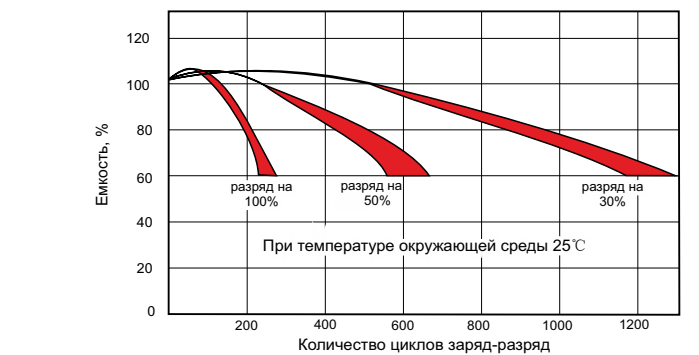
### Зарядная характеристика (Буферный режим)



### Характеристики саморазряда



### Срок службы в циклическом режиме



### Характеристика разряда постоянным током CC(A), или постоянной мощностью CP(W) при 25°C

F.V. (V/cell)	Time	5 Min	10 Min	15 Min	30 Min	1 Hr	2 Hr	3 Hr	4 Hr	5 Hr	10 Hr	20 Hr
		1.67V	CC(A)	341	262	213	133	70.5	38.9	30.0	20.4	18.7
	CP(W)	577	497	389	254	143	75.6	57.1	41.8	37.2	20.3	11.2
1.70V	CC(A)	320	256	210	132	69.6	38.7	29.8	20.3	18.6	10.4	5.39
	CP(W)	561	488	385	252	142	74.9	56.6	41.2	37.1	20.2	11.1
1.75V	CC(A)	300	239	202	129	67.5	38.1	29.4	20.1	18.4	10.2	5.36
	CP(W)	527	463	373	248	140	74.2	55.5	39.2	36.7	19.9	10.9
1.80V	CC(A)	261	218	189	123	65.5	37.5	28.9	19.2	17.6	10.0	5.22
	CP(W)	491	436	345	235	136	71.6	54.5	36.8	35.0	19.6	10.6
1.85V	CC(A)	236	195	174	115	63.2	36.2	27.9	18.4	16.8	9.7	5.07
	CP(W)	432	402	310	218	130	68.3	52.6	35.1	33.8	18.9	10.3

\*Усредненные значения

ООО «Кипер Трэйд»

Республика Беларусь  
220036, г.Минск, ул.Западная, 7а  
тел/факс +375(17) 337-14-14  
+375(29) 337-14-14  
www.kiper.by  
e-mail: mail@kiper.by