



необслуживаемая, герметизированная,
кисотно-свинцовая АКБ,
изготовленная по технологии AGM VRLA

GPL-12400 (12V, 40Ah)

срок службы 10 лет

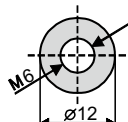
Аккумуляторная батарея

■ Длина, мм
199 ± 4

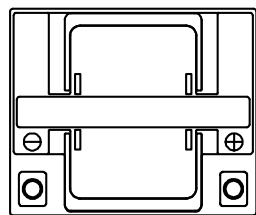
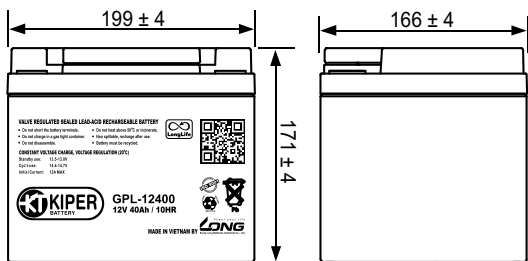
■ Ширина, мм
166 ± 4

■ Высота, мм
171(171)± 4

Тип контактов:



Болт M6
F8



срок службы
LongLife
10 лет



ХАРАКТЕРИСТИКИ

Номинальное напряжение	12 В	
Номинальная емкость	40 Ач при 10-часовом разряде до 1,75 В/ячейку	
Вес	12,6 кг	
Внутреннее сопротивление	≤ 8,5 mΩ (полностью заряженная батарея при 25°C)	
Саморазряд	примерно 2% от емкости в месяц при 25°C	
Рекомендуемая температура	25±3°C	
Диапазон рабочих температур	Разряд: -20~50°C	
	Заряд: -15~40°C	
	Хранение: -20~40°C	
Максимальный ток разряда	480 А (5 секунд)	
Влияние температуры на емкость аккумулятора	40°C	102%
	25°C	100%
	0°C	85%
	-15°C	65%
Материал корпуса	ABS(UL94-HB,UL94-V0 is optional)	

Заряд постоянным напряжением при 25°C

Режим	Напряжение заряда	Коэффициент температурной компенсации напряжения заряда	Максимальный ток заряда
Циклический (Cycle use)	14,4 ~ 14,7 В	-24 мВ / °C	12 А
Буферный (Float/StandBy use)	13,5 ~ 13,8 В	-18 мВ / °C	

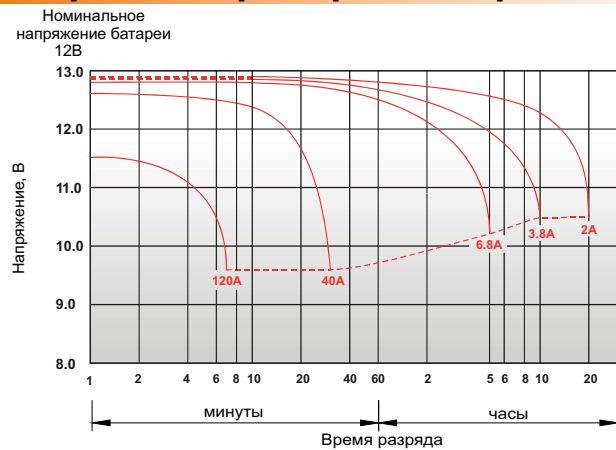
Ключевые особенности

- Технология AGM VRLA
- Полностью герметичные
- Не требуют обслуживания
- Могут применяться в жилых помещениях
- Допускается эксплуатация в любом положении
- Современные технологии производства
- Увеличенный срок службы в буферном режиме
- Низкий уровень саморазряда при хранении

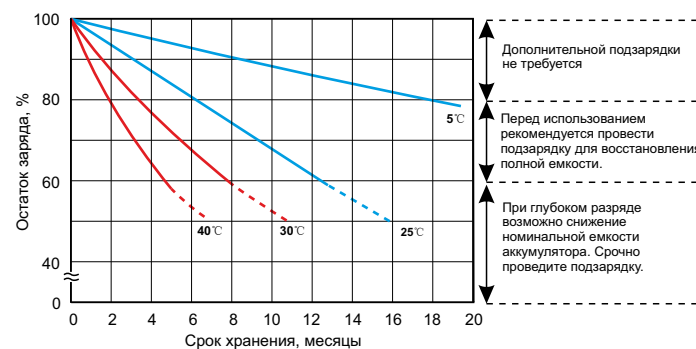
Области применения

- ИБП (источники бесперебойного питания)
- Охранные системы
- Пожарные сигнализации
- Системы видеонаблюдения и контроля доступа
- Кассовые суммирующие аппараты
- Торговое оборудование, весы
- Кабельное телевидение
- Телекоммуникационное оборудование, АТС
- Системы резервного электропитания
- Системы аварийного освещения, фонари
- Медицинское оборудование
- Автоматизированные системы управления
- Электроинструмент
- Электромобили, детские электромобили
- Электровелосипеды
- Электромоторы лодок

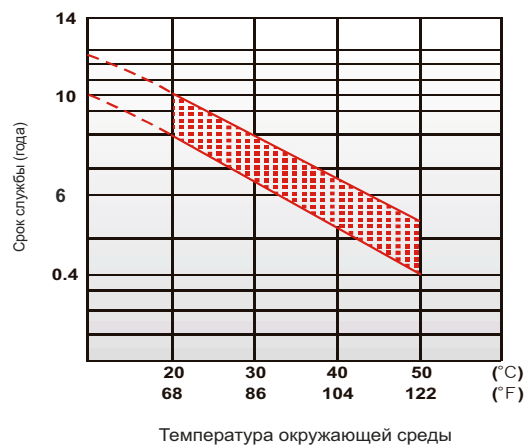
Разрядная характеристика при 25°C



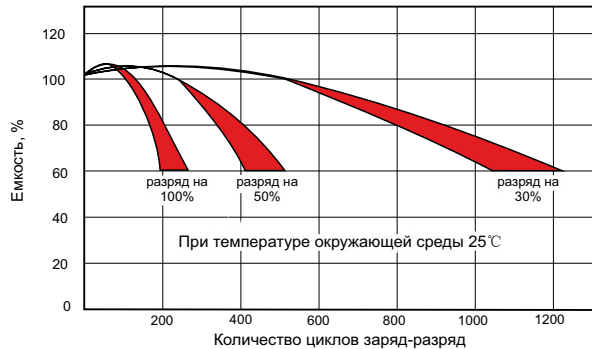
Характеристики саморазряда



Срок службы (Буферный режим)



Срок службы в циклическом режиме



Характеристика разряда постоянным током CC(A), или постоянной мощностью CP(W) при 25°C

Характеристики разряда постоянной мощностью CP(W) при 25 °C

F.V.(V/Cell)		1.85V	1.80V	1.75V	1.70V	1.67V	1.65V	1.60V
Время								
10	min	113	133	149	159	163	163	166
15	min	101	113	123	128	130	131	132
20	min	90.7	98.2	102	105	106	106	107
30	min	70.7	73.8	75.8	76.5	76.7	77.0	77.3
60	min	43.8	45.8	46.8	47.3	47.5	47.7	47.8
120	min	27.7	28.7	29.2	29.5	29.7	29.8	30.0
180	min	19.2	19.8	20.2	20.3	20.5	20.5	20.7
240	min	15.4	15.9	16.1	16.2	16.3	16.4	16.4
300	min	13.2	13.6	13.7	13.8	13.9	13.9	14.0
600	min	7.80	7.95	8.05	8.13	8.18	8.22	8.27
1200	min	3.92	4.00	4.03	4.07	4.08	4.08	4.10

Характеристики разряда постоянным током CC(A) при 25°C

F.V.(V/Cell)		1.85V	1.80V	1.75V	1.70V	1.67V	1.65V	1.60V
Время								
10	min	66.4	77.0	86.2	92.3	94.2	94.4	96.2
15	min	55.1	61.6	66.8	69.6	70.6	71.2	72.2
20	min	47.4	51.3	53.3	55.0	55.5	55.8	56.3
30	min	35.9	37.5	38.5	38.9	39.0	39.1	39.2
60	min	22.5	23.5	24.0	24.3	24.4	24.5	24.6
120	min	13.9	14.4	14.7	14.8	14.9	15.0	15.1
180	min	9.63	10.0	10.1	10.2	10.2	10.3	10.3
240	min	7.70	7.94	8.03	8.09	8.13	8.15	8.20
300	min	6.57	6.76	6.82	6.87	6.90	6.93	6.97
600	min	3.87	3.95	4.00	4.04	4.06	4.08	4.10
1200	min	1.94	1.98	2.00	2.02	2.02	2.03	2.04

ООО «Кипер Трэйд»

Республика Беларусь
220036, г.Минск, ул.Западная, 7а
тел/факс +375(17) 337-14-14
www.kiper.by
e-mail: mail@kiper.by