



необслуживаемая, герметизированная,  
кисотно-свинцовая АКБ,  
изготовленная по технологии AGM VRLA

## GPL-12280 (12V, 28Ah)

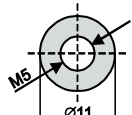
### Аккумуляторная батарея

■ Длина, мм  
165 ± 3

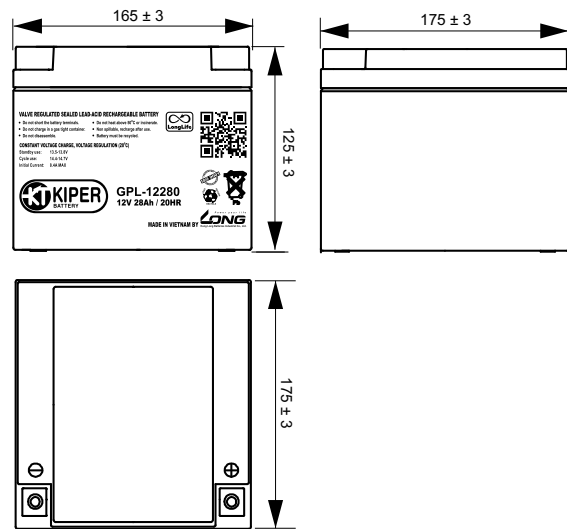
■ Ширина, мм  
175 ± 3

■ Высота, мм  
125 (125) ± 3

#### Тип контактов:



Болт М5



### ХАРАКТЕРИСТИКИ

Номинальное напряжение	12 В
Номинальная емкость	28 Ач при 20-часовом разряде до 1,65 В/ячейку
Вес	9,3 кг
Внутреннее сопротивление	≤ 8 мΩ (полностью заряженная батарея при 25 °C)
Саморазряд	примерно 2% от емкости в месяц при 25°C
Рекомендуемая температура	20±3°C
Диапазон рабочих температур	Разряд: -20~50°C
	Заряд: -15~40°C
	Хранение: -20~40°C
Максимальный ток разряда	390 А (5 секунд)
Влияние температуры на емкость аккумулятора	40°C 102%
	25°C 100%
	0°C 85%
	-15°C 65%
Материал корпуса	ABS(UL94-HB, UL94-V0 is optional)
Срок службы	12 лет (по EUROBAT)

### Заряд постоянным напряжением при 25°C

Режим	Напряжение заряда	Коэффициент температурной компенсации напряжения заряда	Максимальный ток заряда
Циклический (Cycle use)	14,4 ~ 14,7 В	-24 мВ / °C	7.8 А
Буферный (Float/StandBy use)	13,5 ~ 13,8 В	-18 мВ / °C	

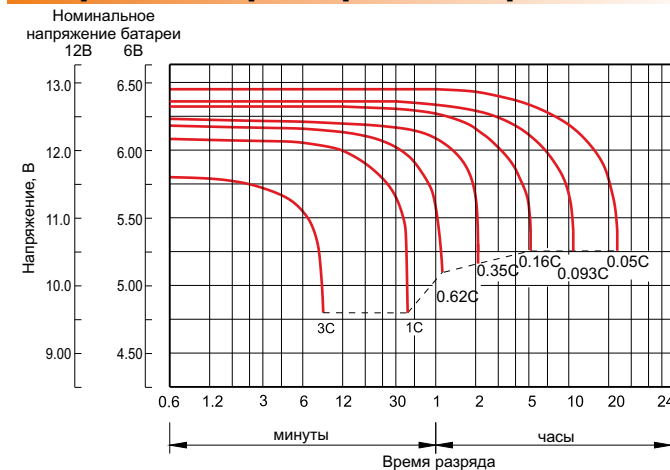
### Ключевые особенности

- Технология AGM VRLA
- Рекомбинация газов до 99%
- Не требуют обслуживания
- Могут применяться в жилых помещениях
- Допускается эксплуатация в любом положении
- Современные технологии производства
- Увеличенный до 12 лет срок службы в буферном режиме (Eurobat)
- Низкий уровень саморазряда при хранении
- Стандарт IEC 60896-21/22

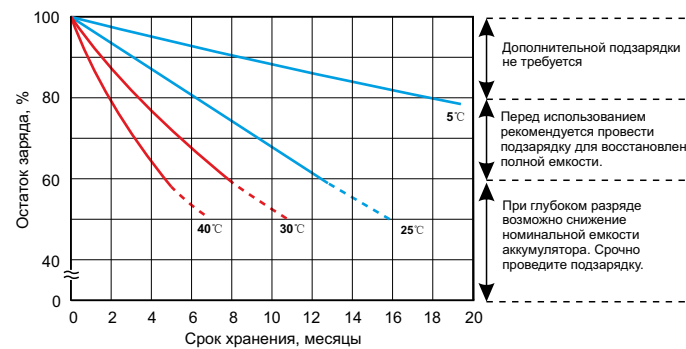
### Области применения

- ИБП (источники бесперебойного питания)
- Охранные системы
- Пожарные сигнализации
- Системы видеонаблюдения и контроля доступа
- Кассовые суммирующие аппараты
- Торговое оборудование, весы
- Кабельное телевидение
- Телекоммуникационное оборудование, АТС
- Системы резервного электропитания
- Системы аварийного освещения, фонари
- Медицинское оборудование
- Автоматизированные системы управления
- Электроинструмент
- Электромобили, детские электромобили
- Электровелосипеды
- Электромоторы лодок

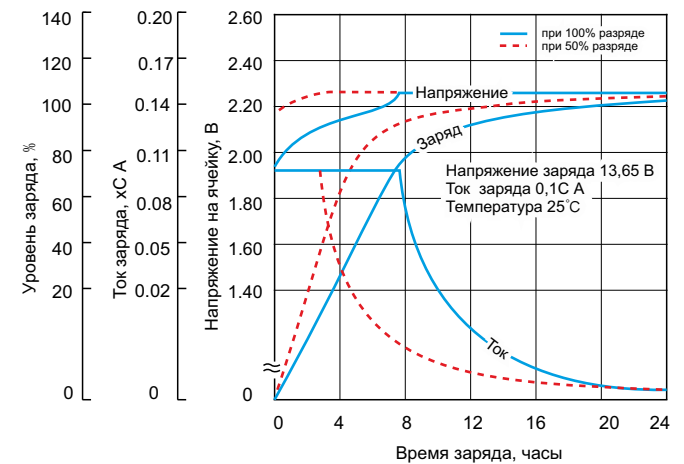
### Разрядная характеристика при 25°C



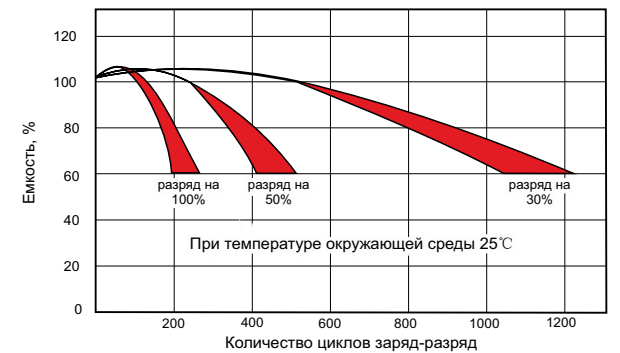
### Характеристики саморазряда



### Зарядная характеристика (Буферный режим)



### Срок службы в циклическом режиме



### Характеристика разряда постоянным током CC(A), или постоянной мощностью CP(W) при 25°C

F.V. (V/cell)	Time	5 Min	10 Min	15 Min	30 Min	1 Hr	2 Hr	3 Hr	4 Hr	5 Hr	10 Hr	20 Hr
1.67V	CC(A)	111	70.4	54.3	27.2	17.1	10.1	6.87	5.79	5.02	2.71	1.39
	CP(W)	191	128	94.2	49.5	33.2	20.8	13.6	10.9	9.10	5.68	2.80
1.70V	CC(A)	109	68.2	52.6	26.5	16.9	10.0	6.83	5.76	5.00	2.69	1.38
	CP(W)	185	125	92.2	48.7	32.8	20.7	13.6	10.8	9.07	5.66	2.78
1.75V	CC(A)	103	64.2	49.8	25.2	16.5	9.87	6.72	5.69	4.93	2.65	1.36
	CP(W)	173	119	88.2	47.2	32.4	20.2	13.4	10.7	8.98	5.58	2.74
1.80V	CC(A)	92.9	62.1	46.4	23.8	16.1	9.72	6.63	5.61	4.86	2.61	1.34
	CP(W)	161	114	84.0	45.3	31.7	19.8	13.2	10.5	8.90	5.52	2.69
1.85V	CC(A)	78.9	55.6	40.8	21.4	15.3	9.34	6.45	5.48	4.77	2.55	1.29
	CP(W)	147	108	78.7	42.3	30.2	19.2	12.8	10.3	8.75	5.42	2.62

\*Усредненные значения

ООО «Кипер Трэйд»

Республика Беларусь

220036, г.Минск, ул.Западная, 7а, корпус 3, офис 1

тел/факс +375(17) 237-14-14

www.kiper.by

e-mail: mail@kiper.by



All data subject to change without notice.  
No part of this document may be copied or reproduced, electronically or mechanically, without written permission from the company.  
Производитель оставляет за собой право изменять данные технические характеристики без уведомления.  
Запрещается распространять данный документ либо его часть без разрешения компании.